

Schalthebel (2-WAY-RELEASE)



Gebrauchsanweisungen in weiteren Sprachen sind verfügbar unter: <http://si.shimano.com>

WICHTIGER HINWEIS

- Wenden Sie sich an das Geschäft, in dem Sie das Rad gekauft haben, oder an einen Fahrradhändler für Informationen hinsichtlich Montage und Einstellung des Produkts, die nicht in den Gebrauchsanweisungen zu finden sind. Eine Händlerbetriebsanleitung für professionelle und erfahrene Fahrradmechaniker ist auf unserer Website verfügbar (<http://si.shimano.com>).
- Demontieren oder verändern Sie dieses Produkt nicht.

Stellen Sie aus Sicherheitsgründen sicher, dass Sie diese Gebrauchsanweisungen vor der Verwendung sorgfältig durchlesen und genau befolgen.

Wichtige Sicherheitsinformationen

Um eine Gebrauchsanweisung zu ersetzen, wenden Sie sich an die Verkaufsstelle oder einen Fahrradhändler.

⚠️ WARNUNG

- Nach sorgfältigem Lesen der Gebrauchsanweisung bewahren Sie sie an einem sicheren Ort auf, um zu einem späteren Zeitpunkt darauf zuzugreifen.

Anmerkung

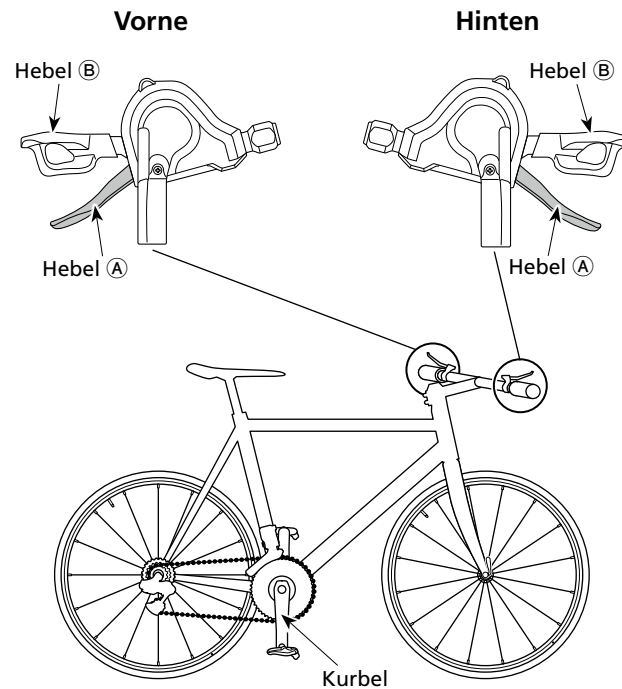
- Halten Sie die Tretkurbel beim Betätigen des Hebels in Bewegung.
- Der natürliche Verschleiß und eine Verschlechterung der Produkte durch normale Verwendung und den gewöhnlichen Alterungsprozess werden nicht durch die Garantie abgedeckt.

Regelmäßige Überprüfung vor Fahrten mit dem Fahrrad

Vor Fahren des Fahrrads prüfen Sie die folgenden Punkte. Wenn es Probleme mit den folgenden Punkten gibt, wenden Sie sich an das Geschäft, in dem Sie das Produkt gekauft haben, oder einen Fahrradhändler.

- Lassen sich die Gänge problemlos schalten?
- Sind die Schalt- und Bremsgriffe sicher am Lenker befestigt?
- Treten beim Fahren anormale Geräusche auf?

Bezeichnung der Bedienelemente und Anzeigen



Betrieb

Gangschaltung

Halten Sie die Tretkurbel beim Betätigen des Hebels in Bewegung.

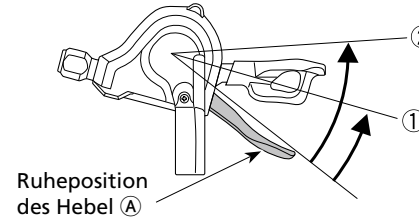
Vorsicht bei Betätigung

Sowohl Hebel A als auch Hebel B kehren nach dem Schalten in die Ausgangsstellung zurück.

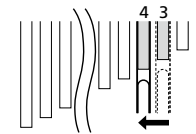
Funktionsweise des Hebels für das Schaltwerk

Sie können den Hebelweg so variieren, dass die gewünschte Anzahl an Gängen geschaltet wird. Um also nur einen Gang zu schalten, bewegen Sie den Hebel in Position ①. Zum Schalten von zwei Gängen auf einmal bewegen Sie den Hebel in Position ②.

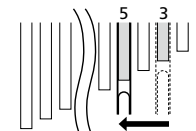
- Hebel A : Schaltet von einem kleineren auf ein größeres Ritzel.



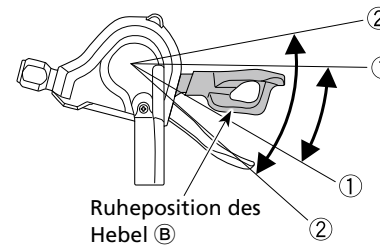
① : Gangwechsel um ein Ritzel
z. B.: vom 3. in den 4. Gang



② : Schnellschaltung um zwei Ritzel
z. B.: vom 3. in den 5. Gang

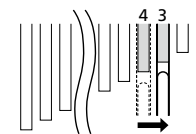


- Hebel B : Schaltet von einem größeren auf ein kleineres Ritzel.



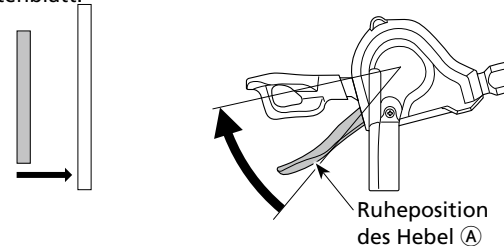
"Sie können die Gänge wechseln, indem Sie den Hebel hinauf- oder hinunterschalten."
Bei einigen Modellen ist ein Gangwechsel über zwei Stufen möglich.

z. B.: vom 4. in den 3. Gang

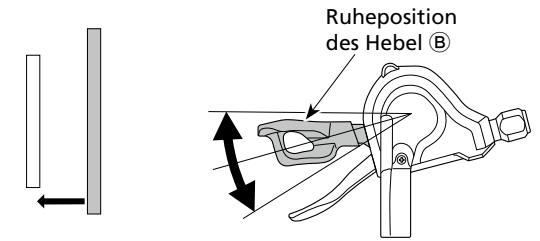


Funktionsweise des Hebels für den vorderen Umwerfer

- Hebel A : Schaltet vom kleineren auf das größere Kettenblatt.



Hebel B : Schaltet vom größeren auf das kleinere Kettenblatt.



"Sie können die Gänge wechseln, indem Sie den Hebel hinauf- oder hinunterschalten."

Trimmfunktion des Umwerfers für geräuschfreien Kettenlauf

* Je nach Produkt sind mit Trimmfunktion kompatible Modelle erhältlich. Fragen Sie Ihren Händler nach kompatiblen Modellen.

Wenn der Umwerfer in Kontakt mit der Kette kommt und ein Geräusch erzeugt, gehen Sie folgendermaßen vor, um das Geräusch zu beseitigen. Welcher Hebel zu betätigen ist, hängt von der Position der Kette ab.

Lage der Kette	
Hebelbewegung	
Lage der Kette	
Hebelbewegung	