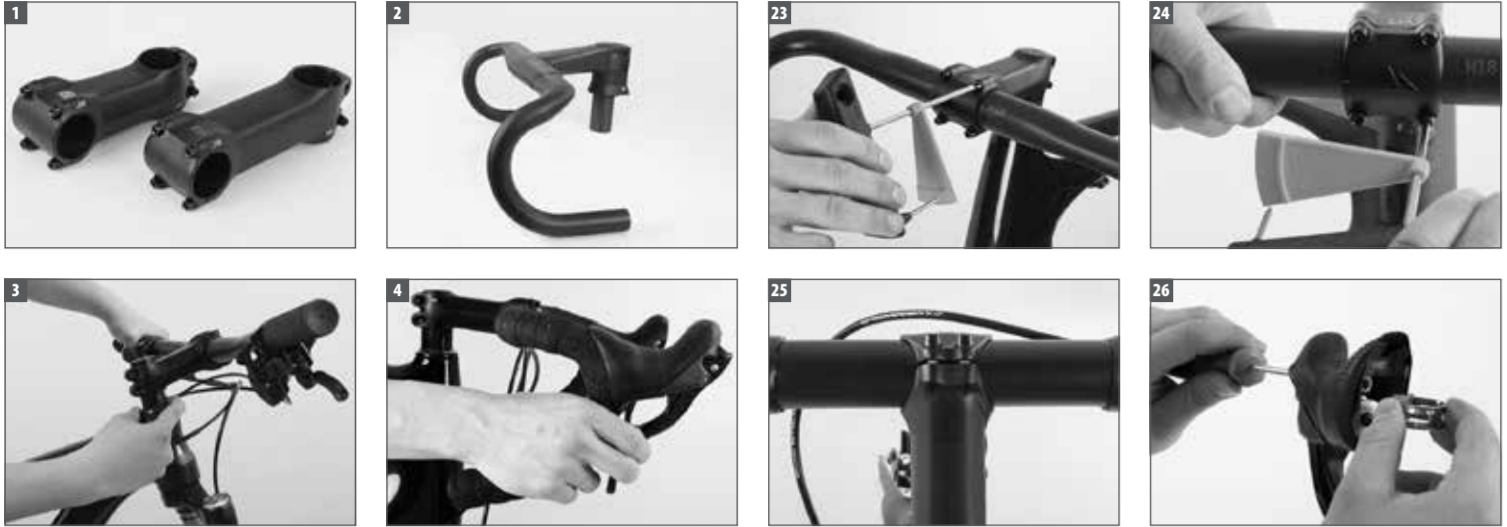


CANYON

User Manual Handlebar / Stem

SE

CANYON-STYREN OCH -STYRSTAMMAR SAMT KOMBINERADE STYREN OCH STYRSTAMMAR



KÄRA CANYON-KUND!

Gratias till dig för att du har valt att köpa en av våra produkter. Vi på Canyon utvecklar våra produkter i Tyskland och testar och tillverkar dem med stor noggrannhet och passion för att kunna ge dig bästa möjliga produktions- och säkerhetsstandarder.

Om du har frågor om Canyon-produkter kan du vända dig till Canyon Bicycles GmbH
Tel.: 0767-650 596
Karl-Tesche-Sträße 12 SVERIGE@CANYON.COM
D-56073 Koblenz www.canyon.com

ALLMÄN SÄKERHETSINFORMATION

Som alla högkvalitativa sportutrustningar måste även delar från Canyon monteras noggrant och helst av Canyon Bicycles GmbH. Endast på så sätt kan optimal funktion och hållbarhet garanteras över lång tid.

Den här bruksanvisningen kan inte innehålla alla kunskaper som en cykelmekaniker har. Alla kombinationsmöjligheter och cykelmodeller och delar skulle inte få plats även om bruksanvisningen vore lika tjock som ett lexikon. Därför koncentreras sig den här bruksanvisningen på din nya del och den viktigaste informationen och de viktigaste varningarna.

Vi på Canyon rekommenderar dig därför att ta hjälp av en erfaren mekaniker från ditt lokala servicecenter.

Kombinera och använd (om möjligt) endast Canyon-delar tillsammans. Endast på så sätt blir produktens funktion, beståndsdelar och säkerhet optimal. Specifikt i fråga om styre och styrstam ska man aldrig kompromisera.

Vid kombinationer av delar från andra tillverkare ska du alltid informera dig och kontrollera noga samt kompilerat enligt informationen i denna bruksanvisning. Visa tillverkningstoleranser för kombinationer av delar övervakas noga under produktion och kvalitetskontroll för att monteringen ska underlättas och bli korrekt.

Bruksanvisningen innehåller viktig information om användning, skötsel, underhåll och montering.

Läs först den allmänna informationen i bruksanvisningen och där efter kapitlet med information om det nya Canyon-styret, den nya Canyon-styrstammen eller det nya kombinerade Canyon-styret och styrstammen. Därefter finns i detta handboken vägen för fraktionsmontering och felriktig användning.

Spara den här bruksanvisningen och lämna över den till nya ägaren om du säljer, hyr ut eller på annat sätt lämnar över din Canyon-cykel eller Canyon-del.

Särskild hänsyn måste tas till Canyon-delar – precis som för alla lättviktsskydd. Kontrollera därför alltid att monteringen utförs noga och att delen används korrekt.

De material som används av Canyon – och då särskilt tyllfiber (bland annat kolfiber CFK eller carbon) – är otroligt styva och hållbara, d.v.s. delarna klarar stor belastning och utmärker sig samtidigt som sin låga vikt. Man måste dock tänka på att detta material är relativt sprött och att Canyon-delar knappt deformeras förän de bryts av.

En överbelastning av material kan orsaka skador som knäppt gör att se med bästa ögat eftersom det inte leder till deformationer eller liknande skador som på metaller som t.ex. aluminium.

Efter en överbelastning, t.ex. efter olycka, kan Canyon-delen plöjsligt gå sönder. Detta kan leda till en vurma som kan få allvariga följder för din hälsa. Följ därför alltid kontrollinformationen i kapitlet med informationen om den aktuella Canyon-delen. För att en fortsatt säker användning ska kunna garanteras måste den aktuella delen kontrolleras av Canyon Bicycles GmbH. Reddags alltid kontakta Canyon i den här typen av fall.

CANYON-team instämmer vid många skötselcyklerna och mycket nöje med din Canyon och Canyon-delarna!

FÖRE FÖRSTA CYKELTUREN – KORREKT ANVÄNDNING

CANYON-styren och -styrstammar (1) samt kombinerade styren och styrstammar (2) är avsedda för användning på landsväg- och triathloncyklar (s.k. tempolopp), cyclocross eller mountainbikes samt för typisk användning med skada. Även endast delarna enligt det tillåtna användningsområdet och i det angivna skicket.

Landsvägs- och triathloncyklar samt tempolopp är endast konstruerade för användning på asfalterade eller liknande väggar med jämn yta.

Cyclocross är lämpliga för användning på den här sportens typiska banor, t.ex. på skogs- och grusvägar men är avsedda för användning med lättare utrustning där däckens då och då inte har kontakt med marken på vissa mindre hinder. Här ingår stadsbicyklar och cyclocross med backstyre och cantilever- eller skivbromsar.

Mountainbikes är avsedda för att användas i typisk terräng där t.ex. löpångor och XC-lopp går av stapeln. På grund av sin konstruktion och utrustning är de däremot inte avsedda för användning på allmän väg. För användning måste förevarande utrustning monteras.

Kategori 1
CANYON-delar i den här kategorin är konstruerade för cykling på anlagda vägar där hjulen hela tiden är i kontakt med marken. Detta är normalt sett landsvägscyklar med backstyre eller raktt styre, triathlon- eller tempolopp. Högst värt för cyklist inkl. packning för inte överstigat 120 kg. Denna max. tillåtna vikt kan under vissa omständigheter begränsas ytterligare på grund av kommanderottarna från tillverkarna av delarna.

Kategori 2
CANYON-delar i kategori 2 klarar kraven för cyklarna i kategori 1 samt kan även användas på anlagda grusvägar och offroadbanor med lättare utrustning där däckens då och då inte har kontakt med marken på vissa mindre hinder. Här ingår stadsbicyklar och cyclocross med backstyre och cantilever- eller skivbromsar.

Kategori 3
CANYON-delar i den här kategorin klarar kraven för cyklarna i kategori 1 och 2, och är dessutom lämpliga för tuff och ick-avlagd terräng. Dessa cyklar kan även användas för sportadliga hopp med en max. höjd på ca 60 cm. Om även sådana hopp kan leda till att man landar fritt på ett belastnings på cykeln förhöj och både cykel och cyklist skadas. Mountainbikes med stekt bakparti och helpladdningscyklar med kort fjädergång utifrån i denna kategori.

Kategori 4
CANYON-delar i denna kategori klarar kraven i kategori 1-3. Dessutom lämpar de sig för en mycket tuff och svår terräng med kraftig lutning och de höga hastigheterna som följer med detta. Regelbundet, mindre hopp med en säker cyklist utgör inget problem för dessa cyklar. Regelbundet och längre tids användning på North Shore-baner och i cykelparke rekommenderas däremot inte. Dessa cyklar kontrolleras efter varje cykeltur med hög belastning. Hjälpdelarna cyklar med modellering fjädergång är typiska för den här kategorin.

Kategori 5
Dessa användningsgränser avser mycket avancerad och relativt extremt lastande terräng där endast tekniskt skickliga och mycket välutbildade cyklistar kan cykla. Stora hopp i mycket höga hastigheter samt intensiv användning i speciella cykelparke eller downhillbanor är typiska för den här kategorin. Det är mycket viktigt att dessa Canyon-delar och cyklar kontrolleras noga efter varje cykeltur i sådan terräng. Såd skador kan leda till att delarna kollapsar även vid låga belastning. Se också till att säkerhetsrelevanta delar bytas ut regelbundet. Vi rekommenderar att speciell skyddstrucning används. Hjälpdelarna cyklar med låg fjädergång även även direktcyklar ingår i den här kategorin.

Detta användningsgränser avser mycket avancerad och relativt extremt lastande terräng där endast tekniskt skickliga och mycket välutbildade cyklistar kan cykla. Stora hopp i mycket höga hastigheter samt intensiv användning i speciella cykelparke eller downhillbanor är typiska för den här kategorin. Det är mycket viktigt att dessa Canyon-delar och cyklar kontrolleras noga efter varje cykeltur i sådan terräng. Såd skador kan leda till att delarna kollapsar även vid låga belastning. Se också till att säkerhetsrelevanta delar bytas ut regelbundet. Vi rekommenderar att speciell skyddstrucning används. Hjälpdelarna cyklar med låg fjädergång även även direktcyklar ingår i den här kategorin.

Detta användningsgränser avser mycket avancerad och relativt extremt lastande terräng där endast tekniskt skickliga och mycket välutbildade cyklistar kan cykla. Stora hopp i mycket höga hastigheter samt intensiv användning i speciella cykelparke eller downhillbanor är typiska för den här kategorin. Det är mycket viktigt att dessa Canyon-delar och cyklar kontrolleras noga efter varje cykeltur i sådan terräng. Såd skador kan leda till att delarna kollapsar även vid låga belastning. Se också till att säkerhetsrelevanta delar bytas ut regelbundet. Vi rekommenderar att speciell skyddstrucning används. Hjälpdelarna cyklar med låg fjädergång även även direktcyklar ingår i den här kategorin.

Ändra aldrig styre, styrstammar eller kombinerade styren och styrstammar från Canyon. Såga aldrig av eller filia eller bora aldrig hål i Canyon-delar. Detta skulle skada strukturen och garantin gäller då inte heller.

Läs även specifikationerna på vår webbplats www.canyon.com

CANYON-styrstammar och kombinerade styren och styrstammar är endast avsedda för användning tillsammans med originala s.k. Aheadset-styrlager. Användning i kombination med väpningsgåklar kan leda till ett av plöjsligt går sönder och därigenom till en väpningsgåklar med oanade konsekvenser.

Kontrollera att din Canyon-del eller cykel är inställd så att den alltid når bromsreglagen eller bromsreglage/växlingsreglage. Beakta att i inte bromsreglagen lika snabbt när de används bärens sida är godkända av CANYON. Detsamma gäller även om du använder en tempolopp.

Preis som förbehåller brändare montering av ett tempolopp CANYONs godkännande. Montera aldrig styrlinjebehörigheter som är godkända av CANYON. Ödmångliga styrlinjebehörigheter kan leda till att styret går sönder. Överkyrisk.

Se även våra ständigt uppdaterade webbplats www.canyon.com. Där visas modelleras användningsområde grafiskt.

Om du är osäker eller har frågor är du välkommen att vända dig till CANYONs servicecenter i t.ex. en olycka eller vurma för din egen säkerhet.

Läs CANYONs service undersöka och vid behov byta ut eller reparera CANYON-styre, -styrstammar eller kombinerade styren och styrstammar samt hela cykeln eller stora beståndsdelar som t.ex. en olycka eller vurma för din egen säkerhet.

Följande fall bör du inte fortsätta använda cykeln utan kontakta CANYONs servicecenter 0767-650 596.

- CANYON-styre-, styrstammar eller kombinerade styren och styrstammar ger ifrån sig knackade eller knarrande ljud.
- CANYON-styre-, styrstammar eller kombinerade styren och styrstammar har yttre skador som repor, sprickor, buckor, misfärgningar, etc.

Låt teknisk personal undersöka skadorna noga och byt vid behov CANYON-delarna.

Tempolopp är endast avsedda med CANYONs godkännande. Om du vill använda en tempolopp måste du först kontakta CANYONs servicecenter 0767-650 596.

- CANYON-styre-, styrstammar eller kombinerade styren och styrstammar ger ifrån sig knackade eller knarrande ljud.
- CANYON-styre-, styrstammar eller kombinerade styren och styrstammar har yttre skador som repor, sprickor, buckor, misfärgningar, etc.

Låt teknisk personal undersöka skadorna noga och byt vid behov CANYON-delarna.

Tempolopp är endast avsedda med CANYONs godkännande. Om du vill använda en tempolopp måste du först kontakta CANYONs servicecenter 0767-650 596.

- CANYON-styre-, styrstammar eller kombinerade styren och styrstammar ger ifrån sig knackade eller knarrande ljud.
- CANYON-styre-, styrstammar eller kombinerade styren och styrstammar har yttre skador som repor, sprickor, buckor, misfärgningar, etc.

Låt teknisk personal undersöka skadorna noga och byt vid behov CANYON-delarna.

Tempolopp är endast avsedda med CANYONs godkännande. Om du vill använda en tempolopp måste du först kontakta CANYONs servicecenter 0767-650 596.

- CANYON-styre-, styrstammar eller kombinerade styren och styrstammar ger ifrån sig knackade eller knarrande ljud.
- CANYON-styre-, styrstammar eller kombinerade styren och styrstammar har yttre skador som repor, sprickor, buckor, misfärgningar, etc.

Låt teknisk personal undersöka skadorna noga och byt vid behov CANYON-delarna.

Tempolopp är endast avsedda med CANYONs godkännande. Om du vill använda en tempolopp måste du först kontakta CANYONs servicecenter 0767-650 596.

- CANYON-styre-, styrstammar eller kombinerade styren och styrstammar ger ifrån sig knackade eller knarrande ljud.
- CANYON-styre-, styrstammar eller kombinerade styren och styrstammar har yttre skador som repor, sprickor, buckor, misfärgningar, etc.

Låt teknisk personal undersöka skadorna noga och byt vid behov CANYON-delarna.

Tempolopp är endast avsedda med CANYONs godkännande. Om du vill använda en tempolopp måste du först kontakta CANYONs servicecenter 0767-650 596.

- CANYON-styre-, styrstammar eller kombinerade styren och styrstammar ger ifrån sig knackade eller knarrande ljud.
- CANYON-styre-, styrstammar eller kombinerade styren och styrstammar har yttre skador som repor, sprickor, buckor, misfärgningar, etc.

Låt teknisk personal undersöka skadorna noga och byt vid behov CANYON-delarna.

Tempolopp är endast avsedda med CANYONs godkännande. Om du vill använda en tempolopp måste du först kontakta CANYONs servicecenter 0767-650 596.

- CANYON-styre-, styrstammar eller kombinerade styren och styrstammar ger ifrån sig knackade eller knarrande ljud.
- CANYON-styre-, styrstammar eller kombinerade styren och styrstammar har yttre skador som repor, sprickor, buckor, misfärgningar, etc.

Låt teknisk personal undersöka skadorna noga och byt vid behov CANYON-delarna.

Tempolopp är endast avsedda med CANYONs godkännande. Om du vill använda en tempolopp måste du först kontakta CANYONs servicecenter 0767-650 596.

- CANYON-styre-, styrstammar eller kombinerade styren och styrstammar ger ifrån sig knackade eller knarrande ljud.
- CANYON-styre-, styrstammar eller kombinerade styren och styrstammar har yttre skador som repor, sprickor, buckor, misfärgningar, etc.

Låt teknisk personal undersöka skadorna noga och byt vid behov CANYON-delarna.

Tempolopp är endast avsedda med CANYONs godkännande. Om du vill använda en tempolopp måste du först kontakta CANYONs servicecenter 0767-650 596.

- CANYON-styre-, styrstammar eller kombinerade styren och styrstammar ger ifrån sig knackade eller knarrande ljud.
- CANYON-styre-, styrstammar eller kombinerade styren och styrstammar har yttre skador som repor, sprickor, buckor, misfärgningar, etc.

Låt teknisk personal undersöka skadorna noga och byt vid behov CANYON-delarna.

Tempolopp är endast avsedda med CANYONs godkännande. Om du vill använda en tempolopp måste du först kontakta CANYONs servicecenter 0767-650 596.

- CANYON-styre-, styrstammar eller kombinerade styren och styrstammar ger ifrån sig knackade eller knarrande ljud.
- CANYON-styre-, styrstammar eller kombinerade styren och styrstammar har yttre skador som repor, sprickor, buckor, misfärgningar, etc.

Låt teknisk personal undersöka skadorna noga och byt vid behov CANYON-delarna.

Ändra aldrig styre, styrstammar eller kombinerade styren och styrstammar från Canyon. Såga aldrig av eller filia eller bora aldrig hål i Canyon-delar. Detta skulle skada strukturen och garantin gäller då inte heller.

Läs även specifikationerna på vår webbplats www.canyon.com

CANYON-styrstammar och kombinerade styren och styrstammar är endast avsedda för användning tillsammans med originala s.k. Aheadset-styrlager. Användning i kombination med väpningsgåklar kan leda till ett av plöjsligt går sönder och därigenom till en väpningsgåklar med oanade konsekvenser.

Kontrollera att din Canyon-del eller cykel är inställd så att den alltid når bromsreglagen eller bromsreglage/växlingsreglage. Beakta att i inte bromsreglagen lika snabbt när de används bärens sida är godkända av CANYON. Detsamma gäller även om du använder en tempolopp.

Preis som förbehåller brändare montering av ett tempolopp CANYONs godkännande. Montera aldrig styrlinjebehörigheter som är godkända av CANYON. Ödmångliga styrlinjebehörigheter kan leda till att styret går sönder. Överkyrisk.

Se även våra ständigt uppdaterade webbplats www.canyon.com. Där visas modelleras användningsområde grafiskt.

Om du är osäker eller har frågor är du välkommen att vända dig till CANYONs servicecenter i t.ex. en olycka eller vurma för din egen säkerhet.

Läs CANYONs service undersöka och vid behov byta ut eller reparera CANYON-styre, -styrstammar eller kombinerade styren och styrstammar samt hela cykeln eller stora beståndsdelar som t.ex. en olycka eller vurma för din egen säkerhet.

Följande fall bör du inte fortsätta använda cykeln utan kontakta CANYONs servicecenter 0767-650 596.

- CANYON-styre-, styrstammar eller kombinerade styren och styrstammar ger ifrån sig knackade eller knarrande ljud.
- CANYON-styre-, styrstammar eller kombinerade styren och styrstammar har yttre skador som repor, sprickor, buckor, misfärgningar, etc.

Låt teknisk personal undersöka skadorna noga och byt vid behov CANYON-delarna.

Tempolopp är endast avsedda med CANYONs godkännande. Om du vill använda en tempolopp måste du först kontakta CANYONs servicecenter 0767-650 596.

- CANYON-styre-, styrstammar eller kombinerade styren och styrstammar ger ifrån sig knackade eller knarrande ljud.
- CANYON-styre-, styrstammar eller kombinerade styren och styrstammar har yttre skador som repor, sprickor, buckor, misfärgningar, etc.

Låt teknisk personal undersöka skadorna noga och byt vid behov CANYON-delarna.

Tempolopp är endast avsedda med CANYONs godkännande. Om du vill använda en tempolopp måste du först kontakta CANYONs servicecenter 0767-650 596.

- CANYON-styre-, styrstammar eller kombinerade styren och styrstammar ger ifrån sig knackade eller knarrande ljud.
- CANYON-styre-, styrstammar eller kombinerade styren och styrstammar har yttre skador som repor, sprickor, buckor, misfärgningar, etc.

Låt teknisk personal undersöka skadorna noga och byt vid behov CANYON-delarna.

Tempolopp är endast avsedda med CANYONs godkännande. Om du vill använda en tempolopp måste du först kontakta CANYONs servicecenter 0767-650 596.

- CANYON-styre-, styrstammar eller kombinerade styren och styrstammar ger ifrån sig knackade eller knarrande ljud.
- CANYON-styre-, styrstammar eller kombinerade styren och styrstammar har yttre skador som repor, sprickor, buckor, misfärgningar, etc.

Låt teknisk personal undersöka skadorna noga och byt vid behov CANYON-delarna.

Tempolopp är endast avsedda med CANYONs godkännande. Om du vill använda en tempolopp måste du först kontakta CANYONs servicecenter 0767-650 596.

- CANYON-styre-, styrstammar eller kombinerade styren och styrstammar ger ifrån sig knackade eller knarrande ljud.
- CANYON-styre-, styrstammar eller kombinerade styren och styrstammar har yttre skador som repor, sprickor, buckor, misfärgningar, etc.

Låt teknisk personal undersöka skadorna noga och byt vid behov CANYON-delarna.

Tempolopp är endast avsedda med CANYONs godkännande. Om du vill använda en tempolopp måste du först kontakta CANYONs servicecenter 0767-650 596.

- CANYON-styre-, styrstammar eller kombinerade styren och styrstammar ger ifrån sig knackade eller knarrande ljud.
- CANYON-styre-, styrstammar eller kombinerade styren och styrstammar har yttre skador som repor, sprickor, buckor, misfärgningar, etc.

Låt teknisk personal undersöka skadorna noga och byt vid behov CANYON-delarna.

Tempolopp är endast avsedda med CANYONs godkännande. Om du vill använda en tempolopp måste du först kontakta CANYONs servicecenter 0767-650 596.

- CANYON-styre-, styrstammar eller kombinerade styren och styrstammar ger ifrån sig knackade eller knarrande ljud.
- CANYON-styre-, styrstammar eller kombinerade styren och styrstammar har yttre skador som repor, sprickor, buckor, misfärgningar, etc.

Låt teknisk personal undersöka skadorna noga och byt vid behov CANYON-delarna.

Tempolopp är endast avsedda med CANYONs godkännande. Om du vill använda en tempolopp måste du först kontakta CANYONs servicecenter 0767-650 596.

- CANYON-styre-, styrstammar eller kombinerade styren och styrstammar ger ifrån sig knackade eller knarrande ljud.
- CANYON-styre-, styrstammar eller kombinerade styren och styrstammar har yttre skador som repor, sprickor, buckor, misfärgningar, etc.

Låt teknisk personal undersöka skadorna noga och byt vid behov CANYON-delarna.

Tempolopp är endast avsedda med CANYONs godkännande. Om du vill använda en tempolopp måste du först kontakta CANYONs servicecenter 0767-650 596.

- CANYON-styre-, styrstammar eller kombinerade styren och styrstammar ger ifrån sig knackade eller knarrande ljud.
- CANYON-styre-, styrstammar eller kombinerade styren och styrstammar har yttre skador som repor, sprickor, buckor, misfärgningar, etc.

Låt teknisk personal undersöka skadorna noga och byt vid behov CANYON-delarna.

Tempolopp är endast avsedda med CANYONs godkännande. Om du vill använda en tempolopp måste du först kontakta CANYONs servicecenter 0767-650 596.

- CANYON-styre-, styrstammar eller kombinerade styren och styrstammar ger ifrån sig knackade eller knarrande ljud.
- CANYON-styre-, styrstammar eller kombinerade styren och styrstammar har yttre skador som repor, sprickor, buckor, misfärgningar, etc.

Låt teknisk personal undersöka skadorna noga och byt vid behov CANYON-delarna.

Ändra aldrig styre, styrstammar eller kombinerade styren och styrstammar från Canyon. Såga aldrig av eller filia eller bora aldrig hål i Canyon-delar. Detta skulle skada strukturen och garantin gäller då inte heller.

Läs även specifikationerna på vår webbplats www.canyon.com

CANYON-styrstammar och kombinerade styren och styrstammar är endast avsedda för användning tillsammans med originala s.k. Aheadset-styrlager. Användning i kombination med väpningsgåklar kan leda till ett av plöjsligt går sönder och därigenom till en väpningsgåklar med oanade konsekvenser.

Kontrollera att din Canyon-del eller cykel är inställd så att den alltid når bromsreglagen eller bromsreglage/växlingsreglage. Beakta att i inte bromsreglagen lika snabbt när de används bärens sida är godkända av CANYON. Detsamma gäller även om du använder en tempolopp.

Preis som förbehåller brändare montering av ett tempolopp CANYONs godkännande. Montera aldrig styrlinjebehörigheter som är godkända av CANYON. Ödmångliga styrlinjebehörigheter kan leda till att styret går sönder. Överkyrisk.

Se även våra ständigt uppdaterade webbplats www.canyon.com. Där visas modelleras användningsområde grafiskt.

Om du är osäker eller har frågor är du välkommen att vända dig till CANYONs servicecenter i t.ex. en olycka eller vurma för din egen säkerhet.

Läs CANYONs service undersöka och vid behov byta ut eller reparera CANYON-styre, -styrstammar eller kombinerade styren och styrstammar samt hela cykeln eller stora beståndsdelar som t.ex. en olycka eller vurma för din egen säkerhet.

Följande fall bör du inte fortsätta använda cykeln utan kontakta CANYONs servicecenter 0767-650 596.

- CANYON-styre-, styrstammar eller kombinerade styren och styrstammar ger ifrån sig knackade eller knarrande ljud.
- CANYON-styre-, styrstammar eller kombinerade styren och styrstammar har yttre skador som repor, sprickor, buckor, misfärgningar, etc.

Låt teknisk personal undersöka skadorna noga och byt vid behov CANYON-delarna.

Tempolopp är endast avsedda med CANYONs godkännande. Om du vill använda en tempolopp måste du först kontakta CANYONs servicecenter 0767-650 596.

- CANYON-styre-, styrstammar eller kombinerade styren och styrstammar ger ifrån sig knackade eller knarrande ljud.
- CANYON-styre-, styrstammar eller kombinerade styren och styrstammar har yttre skador som repor, sprickor, buckor, misfärgningar, etc.

Låt teknisk personal undersöka skadorna noga och byt vid behov CANYON-delarna.

Tempolopp är endast avsedda med CANYONs godkännande. Om du vill använda en tempolopp måste du först kontakta CANYONs servicecenter 0767-650 596.

- CANYON-styre-, styrstammar eller kombinerade styren och styrstammar ger ifrån sig knackade eller knarrande ljud.
- CANYON-styre-, styrstammar eller kombinerade styren och styrstammar har yttre skador som repor, sprickor, buckor, misfärgningar, etc.

Låt teknisk personal undersöka skadorna noga och byt vid behov CANYON-delarna.

Tempolopp är endast avsedda med CANYONs godkännande. Om du vill använda en tempolopp måste du först kontakta CANYONs servicecenter 0767-650 596.

- CANYON-styre-, styrstammar eller kombinerade styren och styrstammar ger ifrån sig knackade eller knarrande ljud.
- CANYON-styre-, styrstammar eller kombinerade styren och styrstammar har yttre skador som repor, sprickor, buckor, misfärgningar, etc.

Låt teknisk personal undersöka skadorna noga och byt vid behov CANYON-delarna.

Tempolopp är endast avsedda med CANYONs godkännande. Om du vill använda en tempolopp måste du först kontakta CANYONs servicecenter 0767-650 596.

- CANYON-styre-, styrstammar eller kombinerade styren och styrstammar ger ifrån sig knackade eller knarrande ljud.
- CANYON-styre-, styrstammar eller kombinerade styren och styrstammar har yttre skador som repor, sprickor, buckor, misfärgningar, etc.

Låt teknisk personal undersöka skadorna noga och byt vid behov CANYON-delarna.

Tempolopp är endast avsedda med CANYONs godkännande. Om du vill använda en tempolopp måste du först kontakta CANYONs servicecenter 0767-650 596.

- CANYON-styre-, styrstammar eller kombinerade styren och styrstammar ger ifrån sig knackade eller knarrande ljud.
- CANYON-styre-, styrstammar eller kombinerade styren och styrstammar har yttre skador som repor, sprickor, buckor, misfärgningar, etc.

Låt teknisk personal undersöka skadorna noga och byt vid behov CANYON-delarna.

Tempolopp är endast avsedda med CANYONs godkännande. Om du vill använda en tempolopp måste du först kontakta CANYONs servicecenter 0767-650 596.

- CANYON-styre-, styrstammar eller kombinerade styren och styrstammar ger ifrån sig knackade eller knarrande ljud.
- CANYON-styre-, styrstammar eller kombinerade styren och styrstammar har yttre skador som repor, sprickor, buckor, misfärgningar, etc.

Låt teknisk personal undersöka skadorna noga och byt vid behov CANYON-delarna.

Tempolopp är endast avsedda med CANYONs godkännande. Om du vill använda en tempolopp måste du först kontakta CANYONs servicecenter 0767-650 596.

- CANYON-styre-, styrstammar eller kombinerade styren och styrstammar ger ifrån sig knackade eller knarrande ljud.
- CANYON-styre-, styrstammar eller kombinerade styren och styrstammar har yttre skador som repor, sprickor, buckor, misfärgningar, etc.

Låt teknisk personal undersöka skadorna noga och byt vid behov CANYON-delarna.

Tempolopp är endast avsedda med CANYONs godkännande. Om du vill använda en tempolopp måste du först kontakta CANYONs servicecenter 0767-650 596.

- CANYON-styre-, styrstammar eller kombinerade styren och styrstammar ger ifrån sig knackade eller knarrande ljud.
- CANYON-styre-, styrstammar eller kombinerade styren och styrstammar har yttre skador som repor, sprickor, buckor, misfärgningar, etc.

Låt teknisk personal undersöka skadorna noga och byt vid behov CANYON-delarna.

Tempolopp är endast avsedda med CANYONs godkännande. Om du vill använda en tempolopp måste du först kontakta CANYONs servicecenter 0767-650 596.

- CANYON-styre-, styrstammar eller kombinerade styren och styrstammar ger ifrån sig knackade eller knarrande ljud.
- CANYON-styre-, styrstammar eller kombinerade styren och styrstammar har yttre skador som repor, sprickor, buckor, misfärgningar, etc.

Låt teknisk personal undersöka skadorna noga och byt vid behov CANYON-delarna.

Ändra aldrig styre, styrstammar eller kombinerade styren och styrstammar från Canyon. Såga aldrig av eller filia eller bora aldrig hål i Canyon-delar. Detta skulle skada strukturen och garantin gäller då inte heller.

Läs även specifikationerna på vår webbplats www.canyon.com

CANYON-styrstammar och kombinerade styren och styrstammar är endast avsedda för användning tillsammans med originala s.k. Aheadset-styrlager. Användning i kombination med väpningsgåklar kan leda till ett av plöjsligt går sönder och därigenom till en väpningsgåklar med oanade konsekvenser.

Kontrollera att din Canyon-del eller cykel är inställd så att den alltid når bromsreglagen eller bromsreglage/växlingsreglage. Beakta att i inte bromsreglagen lika snabbt när de används bärens sida är godkända av CANYON. Detsamma gäller även om du använder en tempolopp.

Preis som förbehåller brändare montering av ett tempolopp CANYONs godkännande. Montera aldrig styrlinjebehörigheter som är godkända av CANYON. Ödmångliga styrlinjebehörigheter kan leda till att styret går sönder. Överkyrisk.

Se även våra ständigt uppdaterade webbplats www.canyon.com. Där visas modelleras användningsområde grafiskt.

Om du är osäker eller har frågor är du välkommen att vända dig till CANYONs servicecenter i t.ex. en olycka eller vurma för din egen säkerhet.

Läs CANYONs service undersöka och vid behov byta ut eller reparera CANYON-styre, -styrstammar eller kombinerade styren och styrstammar samt hela cykeln eller stora beståndsdelar som t.ex. en olycka eller vurma för din egen säkerhet.

Följande fall bör du inte fortsätta använda cykeln utan kontakta CANYONs servicecenter 0767-650 596.

- CANYON-styre-, styrstammar eller kombinerade styren och styrstammar ger ifrån sig knackade eller knarrande ljud.
- CANYON-styre-, styrstammar eller kombinerade styren och styrstammar har yttre skador som repor, sprickor, buckor, misfärgningar, etc.

Låt teknisk personal undersöka skadorna noga och byt vid behov CANYON-delarna.

Tempolopp är endast avsedda med CANYONs godkännande. Om du vill använda en tempolopp måste du först kontakta CANYONs servicecenter 0767-650 596.

- CANYON-styre-, styrstammar eller kombinerade styren och styrstammar ger ifrån sig knackade eller knarrande ljud.
- CANYON-styre-, styrstammar eller kombinerade styren och styrstammar har yttre skador som repor, sprickor, buckor, misfärgningar, etc.

Låt teknisk personal undersöka skadorna noga och byt vid behov CANYON-delarna.

Tempolopp är endast avsedda med CANYONs godkännande. Om du vill använda en tempolopp måste du först kontakta CANYONs servicecenter 0767-650 596.

- CANYON-styre-, styrstammar eller kombinerade styren och styrstammar ger ifrån sig knackade eller knarrande ljud.
- CANYON-styre-, styrstammar eller kombinerade styren och styrstammar har yttre skador som repor, sprickor, buckor, misfärgningar, etc.

Låt teknisk personal undersöka skadorna noga och byt vid behov CANYON-delarna.

Tempolopp är endast avsedda med CANYONs godkännande. Om du vill använda en tempolopp måste du först kontakta CANYONs servicecenter 0767-650 596.

- CANYON-styre-, styrstammar eller kombinerade styren och styrstammar ger ifrån sig knackade eller knarrande ljud.
- CANYON-styre-, styrstammar eller kombinerade styren och styrstammar har yttre skador som repor, sprickor, buckor, misfärgningar, etc.

Låt teknisk personal undersöka skadorna noga och byt vid behov CANYON-delarna.

Tempolopp är endast avsedda med CANYONs godkännande. Om du vill använda en tempolopp måste du